

¡Haga sus uniones de mortero regularmente, de forma rápida y sin desperdicio!



¡Coloque sus bloques en las juntas planas y regulares!

PLANTILLA DE JUNTA

GB3000



¡La plantilla "GB3000" puede utilizarse para el montaje de muros sobre cimientos o pisos de concreto!



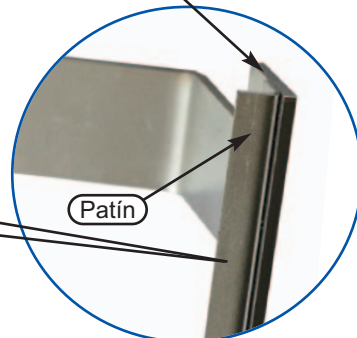
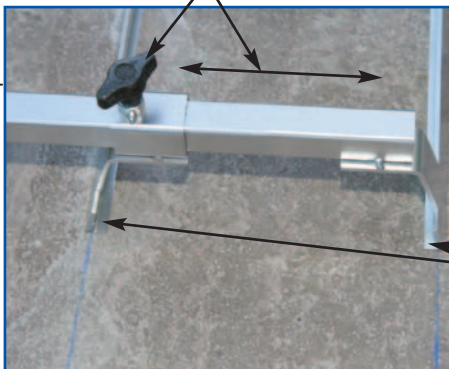
Fotografías e imágenes no contractuales.

Plantilla ajustable a lo ancho

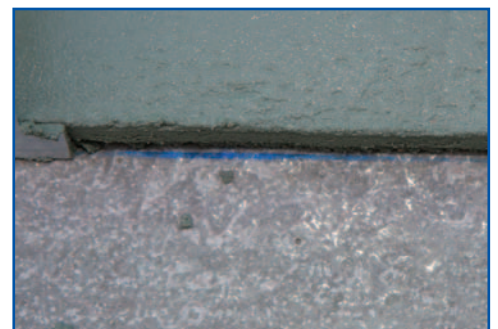
Placa inclinada no saliente

Patín

*Dans la limite du stock disponible.



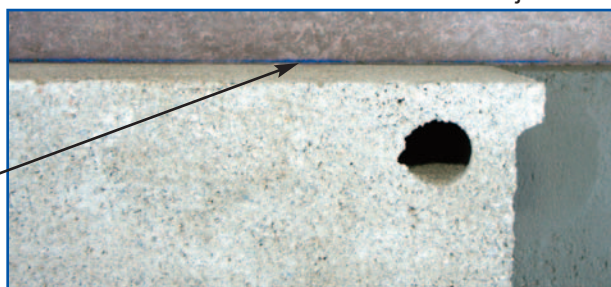
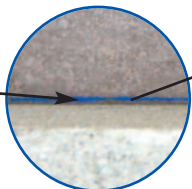
Los patines de las placas inclinadas no salientes permiten un fácil deslizamiento de la plantilla en un cimiento o en el suelo siguiendo perfectamente la alineación del trazo.



La construcción de las juntas articulación no borra las líneas previamente dibujadas con cordel. La colocación del

bloque se facilita gracias a estos trazos que permanecen visibles (antes del golpecito del bloque).

Trazo



La plantilla de junta GB3000 permite hacer juntas de mortero de forma regular y con espesor constante. Los patines facilitan el movimiento de la plantilla por deslizamiento sobre los diferentes bloques de construcción.

- Paso 1: Llene la plantilla de mortero y póngala a nivel entre las placas inclinadas con la ayuda de una llana.
- Paso 2: Deslice la plantilla sobre la fila de bloques o piso* y repita el primer paso.

Una barra central desmontable permite elaborar una banda de aire en el centro de la junta. La plantilla se puede adaptar a bloques con un ancho de 12,5 a 30 cm. Las placas inclinadas que dan forma al mortero, evitan que el mortero se desborde mucho al colocar un bloque en la junta construida (mejor visibilidad de la vertical durante la instalación de un nuevo bloque en la junta). El modelo GB3000 se puede utilizar para la separación de un muro sobre el borde de un suelo, en combinación con los modelos GB4000 (opcional) o GB3900 (opcional).

Tél: (00 33) 04 67 57 67 79 - Fax: (00 33) 04 67 57 64 60 - Site: <http://www.laperchediffusion.es>