

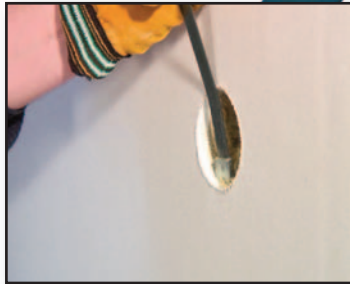
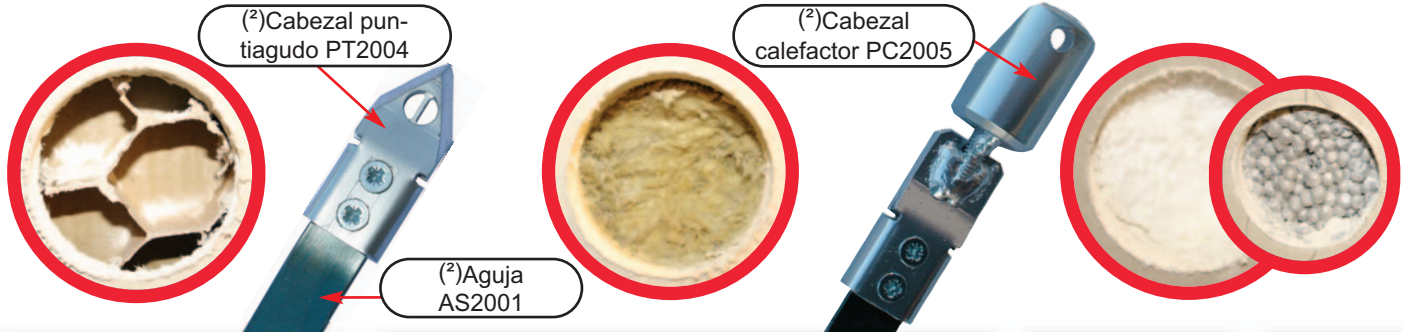
Lo video de demostración  
pueden verse en:  
<http://www.laperchediffusion.es>

**LA PERCHE**  
**DIFFUSION**®

# P E R C H I N E T T E 52660

PARA EMPOTRAR SUS TUBOS CORRUGADOS O SUS CABLES EN LOS REVESTIMIENTOS (LANA DE VIDRIO, LANA DE ROCA, POLISTIRENO BLANCO O GRIS, VACÍOS EN LA CONSTRUCCIÓN...) Y LOS MUROS SECOS ALVEOLARES, LIMITANDO LOS HUECOS INTERMEDIOS EN EL YESO.

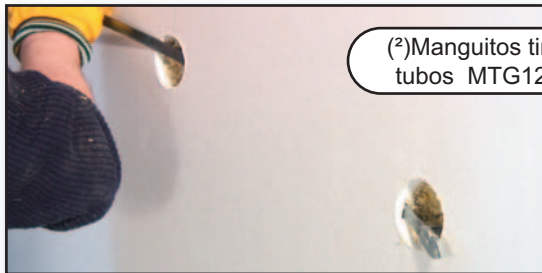
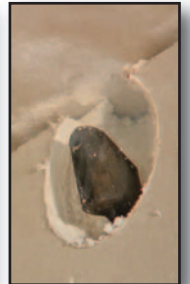
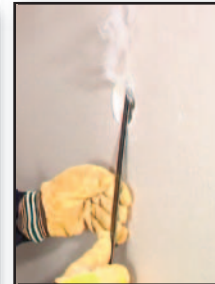
Estructura de la Perchinette 52660 (²): una aguja de acero flexible (AS2001) (de 2.70m), una cabeza de punta (PT2004), un cabezal calefactor (PC2005) y tres manguitos tiratubos (MTG123). Estructura de la aguja AS21010: una aguja de acero flexible (AS2001) (de 2.70m), una cabezal de puntiagudo (PT2004) y un cabezal calefactor PC2005.



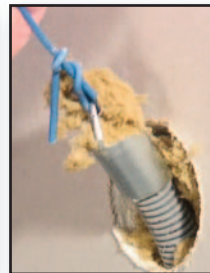
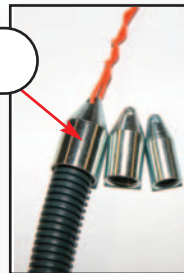
Crear pasajes en placa de lana, lana de vidrio, paredes alveolares...(cabeza PT2004)



Efectúe sus perforaciones en poliestireno blanco o gris, en todas las direcciones. Pasa por: 1 conducto de Ø 25 o 1 de Ø 20 o 2 de Ø 16. La forma biselada del cabezal calefactor (cabezal PC2005) permite presionar el cabezal contra la placa de yeso adherido al revestimiento **sin crear puentes térmicos (el aislamiento permanece detrás de la canalización).**



(²)Manguitos tira-tubos MTG123

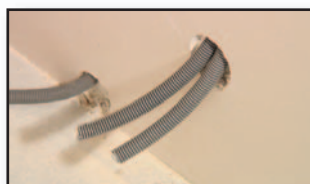


Fácil de transportar, la aguja se acomoda y se transporta fácilmente (aguja flexible semi rígida de acero especial, de 2.70 metros, equipada con cabezales PC2005 y PT2004)

Una vez que haya pasado la aguja, sujete un hilo pasándolo por el agujero del cabezal y devolviéndolo a su reserva. Atornille uno de los manguitos tiratubos y regrese el mango a su reserva.

Un solo calentamiento permite efectuar un acoplamiento de hasta 2.40 m (sin riesgo de fallos prematuros y sin conexiones eléctricas fastidiosas. El cabezal calefactor mantiene el calor durante largo tiempo).

Fotografías e imágenes no contractuales.



Con el doble cabezal\* (DT2505) calefactor puede crear pasos para 2 tubos corrugados de Ø 25 o 2 de Ø 20 o 3 tubos corrugados de Ø 16 (\*opcional).



La plantilla curvada (opción GC2010) permite ajustar (a 90°) la aguja AS2001 a fin de presionar los diferentes cabezales contra los paneles de yeso adheridos a los diversos revestimientos o a placas montadas en estructuras metálicas También permite iniciar los empotramientos en la parte inferior (a partir de 5 cm del suelo).

GC2010

